

# 大有研究

—— 理财周报（总第300期）

（2017.12.18—2017.12.22）



## 目录 CATALOG

### 第①章 大有视野

- |              |   |
|--------------|---|
| 1. 一周大事..... | 1 |
| 2. 一周热点..... | 1 |

### 第②章 大有数据

- |              |   |
|--------------|---|
| 1. 市场总揽..... | 3 |
| 2. 特别关注..... | 5 |
| 3. 大有热销..... | 7 |

### 第③章 大有商学院

- |              |    |
|--------------|----|
| 1. 大有聚焦..... | 8  |
| 2. 大有理财..... | 10 |

### 第④章 大有幽默

- |           |    |
|-----------|----|
| 大有幽默..... | 10 |
|-----------|----|

附录：本周集合信托产品发行统计

## 一、大有视野

### ① 一周大事

- 12.18 中央经济工作会议在北京举行
- 12.18 中航信托被银监会罚款20万元
- 12.19 中信证券获中信信托减持1890.7万股A股
- 12.20 四季度银行家信心指数提高 涨3.8个百分点
- 12.20 世行上调中国今年经济增长预期至6.8%
- 12.20 五矿资本金租版图巩固 外贸金融租赁注册资本冲进行业前十
- 12.20 渤海银行信托持股问题终获解决 “泛海系” 参股银行
- 12.21 中铁信托增资至50亿元
- 12.21 江苏首现个人不动产信托式捐赠 九旬老人捐房助人
- 12.22 9家信托现身IPO排队金融机构中
- 12.22 湖南信托增资华融湘江银行32亿
- 12.22 保险牌照发放趋缓 年内仅15家险企开业

### ② 一周热点

#### 9家信托现身IPO排队金融机构中

百瑞信托博研站发布的《信托研究与年报分析（2017）》中显示，整体来看，2016年银行、证券公司和基金公司仍为信托公司投资的主要目标，同时也为信托公司贡献的投资收益较多。

事实上，随着越来越多的金融机构进入上市程序，不断有信托公司将分享到投资股权上市的红利。

综合证监会官网、相关上市公司公告及信托公司年报等多种渠道梳理，截至12月21日，在IPO排队的银行、券商中，共出现了9家信托公司股东。包括中原信托、百瑞信托、江苏信托、长安信托、光大信托、中铁信托、中航信托、国元信托、紫金信托，分别分布在四家银行、四家券商之中。

具体来说，中原信托、百瑞信托分别持有郑州银行4.50%、2.16%股份，江苏信托持有江苏紫金农商行0.76%股份，长安信托持有西安银行1.92%股份，光大银行持有兰州银行1.49%股

份；中铁信托持有华西证券4.67%股份，中航信托持有天风证券4.29%股份，国元信托持有国联证券7.48%股份，紫金信托持有南京证券0.35%股份。

在这9家排队IPO的金融机构中，郑州银行、华西证券的进展最快，审核状态已为预先披露更新，其余均为已反馈状态。

有业内观察人士指出，信托公司将自有资金灵活运转来投资银行等收益相对稳定的机构，对于扩大资本实力、抵御风险具有一定的作用，也是以后发展的趋势。

转载自：证券日报

## 二、大有数据

### ① 市场总揽

**规模数量：平均募集规模3.02亿元**

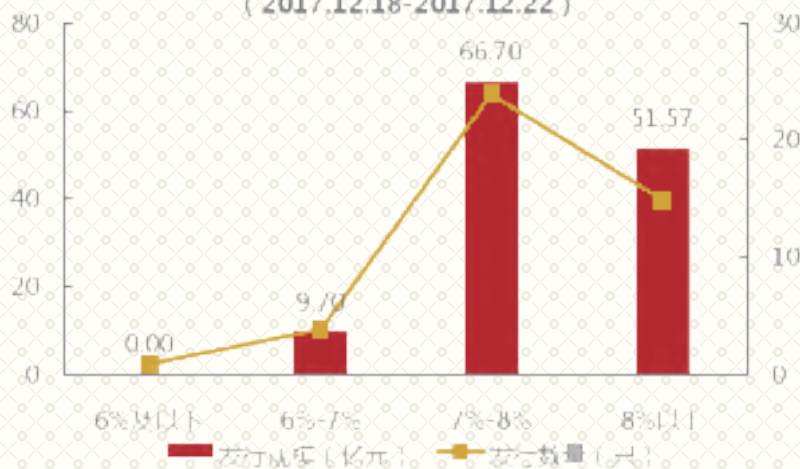
本周共有51只产品发行，发行规模为138.73亿元，平均募集规模3.02亿元（详见附录）。发行数量比上周增加9只，发行规模环比增加12.94%。本周参与产品发行的信托公司有25家，与上周持平，机构参与度为36.76%。

**收益期限：平均预期收益率7.75%，平均期限1.55年**

本周产品的平均预期收益率为7.75%，比上周减少0.93%。

本周产品的主要收益区间为7%-8%，24只产品发行，发行规模66.70亿元，数量占比47.06%，规模占比48.08%；其次，收益在8%以上的产品15只，发行规模51.57亿元，数量占比29.41%，规模占比37.17%。（详见图一）

图一：本周集合信托产品最高预期收益率统计  
(2017.12.18-2017.12.22)

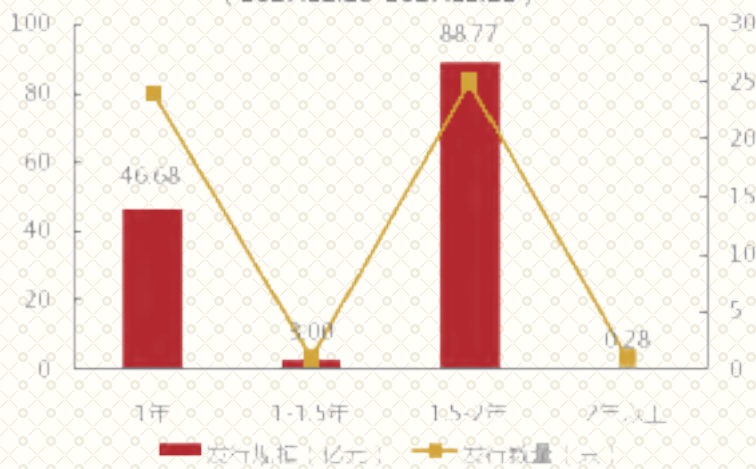


数据来源：大有财富金融产品中心

本周产品平均期限1.55年，比上周减少1.96%。（详见图二）

本周1.5-2年期产品25只，发行规模88.77亿元，数量占比49.02%，规模占比63.99%；其次，1年期产品24只，发行规模46.68亿元，数量占比47.06%，规模占比33.65%；再次，1-1.5年期产品1只，发行规模3.00亿元，数量占比1.96%，规模占比2.16%。

图二：本周集合信托产品期限统计  
(2017.12.18-2017.12.22)

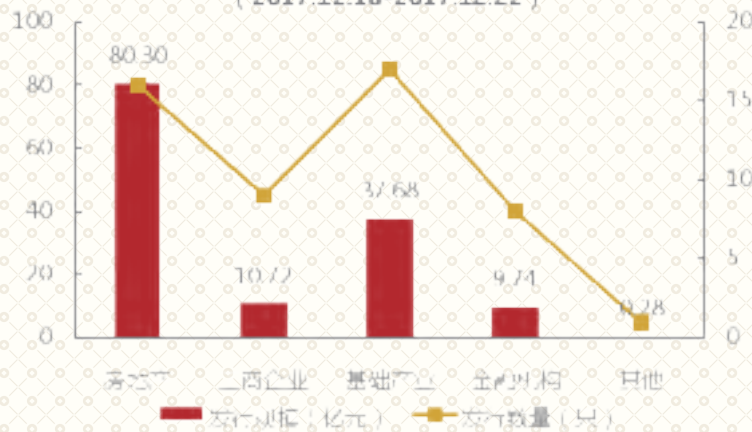


数据来源：大有财富金融产品中心

## 投资领域：房地产信托排在首位

从资金投向看，房地产信托排在首位，16只产品发行，发行规模80.30亿元，数量占比31.37%，规模占比57.89%；其次，基础产业信托17只，发行规模37.68亿元，数量占比33.33%，规模占比27.16%；再次，工商企业信托9只，发行规模10.72亿元，数量占比17.65%，规模占比7.73%。（详见图三）

图三：本周集合信托产品资金投向统计  
(2017.12.18-2017.12.22)



数据来源：大有财富金融产品中心

## 特别关注

大有财富作为一家独立、专业的第三方理财顾问和资产管理机构，依托专业化产品投研和财富管理，专注金融理财研究，为投资者特别关注了25家有央企背景以及有业务特色的信托公司。

从产品成立的情况来看，本周共有外贸信托、交银信托、华信信托等8家信托公司的28只信托产品成立，成立规模64.12亿元，较上周增加13.62亿元。（详见表一）

表一：本周集合信托产品成立统计（有央企背景以及有业务特色的信托公司）

产品名称	产品期限 (年)	预期收益率	资金投向	成立规模 (亿元)
大业信托·奥园广东项目贷款集合信托计划第20171220期	—	—	房地产	4.5
华鑫信托·鑫苏21号集合资金信托计划	4	—	—	2
华鑫信托·鑫沪66号集合资金信托计划第一期	2	—	—	0.603
华融信托·东旭集团信托贷款集合资金信托计划	0.5	6.2-6.5%	—	0.39
华信信托·华冠150号集合资金信托计划	1	6.5-6.7%	工商企业	1.0424
华信信托·华冠149号集合资金信托计划	1	6.5-6.7%	工商企业	0.8236
华信信托·华冠148号集合资金信托计划	1	6.5-6.7%	工商企业	0.842
建信信托·润泽6号集合资金信托计划	—	—	—	7.5
建信信托·中建建信发展投资中心申耀集合资金信托计划第四期	2.5	—	—	0.71
华润信托·华夏幸福固安工业园区新型城镇化PPP项目财产权信托	5.53	—	—	32
交银信托·集通182号集合资金信托计划（第2期）	—	—	—	4.6
交银信托·嘉园270号集合资金信托计划（第5期X类）	2	—	工商企业	0.1
交银信托·嘉园270号集合资金信托计划（第4期Y类）	2	—	工商企业	0.1
交银信托·嘉园270号集合资金信托计划（第3期Y类）	2	—	工商企业	3.913
交银信托·国寿投资-中国有色集合资金信托计划	—	—	—	5
外贸信托·睿致茂典债券27号集合资金信托计划	—	—	金融机构	—
外贸信托·富利189号集合资金信托计划	—	—	—	—
外贸信托·富利190号集合资金信托计划	—	—	—	—
外贸信托·富利184号集合资金信托计划	—	—	—	—
外贸信托·富利189号集合资金信托计划	—	—	—	—
外贸信托·富利188号集合资金信托计划	—	—	—	—
外贸信托·富利182号集合资金信托计划	—	—	—	—
外贸信托·富利187号集合资金信托计划	—	—	—	—
外贸信托·富利186号集合资金信托计划	—	—	—	—
外贸信托·中证500指数增强107期集合资金信托计划	—	—	证券市场	—
外贸信托·睿利1号证券投资集合资金信托计划	—	—	证券市场	—
外贸信托·华夏财富成长4期证券投资集合资金信托计划	—	—	证券市场	—
外贸信托·汇鑫160号结构化债券投资集合资金信托计划	—	—	金融机构	—
总计				64.12

数据来源：大有财富金融产品中心（数据截止日期为2017年12月22日）

本周共有中信信托、光大信托、华信信托等10家信托公司的25只信托产品发行，发行规模为59.18亿元。（详见表二）

经过测算，这25只产品的平均预期收益率为7.70%，平均期限为1.74年。与全部68家信托公司的数据相比，平均预期收益率低0.62%，平均期限长12.33%。（详见表三）

表二：本周集合信托产品发行统计（有央企背景以及有业务特色的信托公司）

产品名称	产品期限 (年)	预期收益率	资金投向	发行规模 (亿元)
中诚信托·诚德7号集合资金信托计划	2	7.8-8%	房地产	1.6
光大信托·黔信1号集合资金信托计划	2	8.5-9%	基础产业	4
中航信托·天启(2016)351号资阳市雁江区停车场PPP项目集合资金信托计划-第2期	1	7%	基础产业	0.1537
华融信托·连云港同科股权投资集合信托计划	2	8.5-9%	房地产	8
中航信托·天蔚普惠集合资金信托计划第12期第2批	0.5	6.9%	金融机构	0.5
英大信托·联赢10号电网供应链泰山铁塔特定资产收益权集合资金信托计划(二期)	1	7.2%	基础产业	0.5
中信信托·云南省弥勒县工投应收账款流动化集合资金信托计划(优先级)	2.0	7-7.7%	基础产业	3.5
中信信托·民悦66号江苏徐州邳州市新城应收账款流动化集合资金信托计划(优先级)	2	6.8-7.3%	基础产业	4
光大信托·弘远10号集合资金信托计划	2	8%	基础产业	2
中信信托·花样年股权收益权投资集合资金信托计划-A3类	2	8-8.6%	房地产	5
光大信托·兴发9号集合资金信托计划	2	7.8-8.2%	基础产业	4
光大信托·兑为1号集合资金信托计划	1	8.1-8.5%	工商企业	2
华信信托·华冠151号集合资金信托计划	1	6.7-7.1%	工商企业	—
英大信托·联赢12号电网供应链长安铁塔特定资产收益权集合资金信托计划(四期)	1	7.2%	基础产业	0.5
中铁信托·乾鑫2号集合资金信托计划	2	7-7.2%	金融机构	5
建信信托·梧桐树集合资金信托计划资产配置类1号投资单元第105期	1	—	房地产	1.253
建信信托·梧桐树集合资金信托计划资产配置类1号投资单元第106期	2	—	基础产业	—
英大信托·鼎鑫25号多元投资特定资产收益权集合资金信托计划(第一期)	2	7.5-8.5%	房地产	9.8
华信信托·华冠150号集合资金信托计划	1	6.7-7.1%	工商企业	—



产品名称	产品期限 (年)	预期收益率	资金投向	发行规模 (亿元)
华融信托·东旭集团信托贷款集合资金信托计划	2	6.2-8%	工商企业	5
外贸信托·五行汇诚 A1 号资产配置集合资金信托计划 2 期	2	7.3-7.6%	金融机构	0.8
中航信托·信(2017)58 号集合资金信托计划-1 期	2	8.2%	金融机构	1.244
华信信托·华冠 149 号集合资金信托计划	1	6.7-7.1%	工商企业	—
英大信托·蓝天 051 号江阴韩瑞分布式电站特定资产收益权集合资金信托计划(第三期)	2	6.5%	基础产业	0.05
外贸信托·朗坤环保吉安动物固废处理项目集合资金信托计划	5	7.2%	其他	0.28
总计				59.18

数据来源：大有财富金融产品中心（数据截止日期为 2017 年 12 月 22 日）

表三：信托公司基本数据比较

	25 家信托公司	68 家信托公司	比较
平均预期收益率 (%)	7.70	7.75	-0.62%
平均期限 (年)	1.74	1.55	12.33%

数据来源：大有财富金融产品中心（数据截止日期为 2017 年 12 月 22 日）

### ③ 大有热销

#### 企业流动资金贷款单一资金信托 FOT 基金

规模	不超过人民币 4 亿元
期限	13 个月 (融资方有权提前还款)
业绩比较基准	100 万起, 8.5%-10.5%
收益分配	到期还本付息
项目类型	流动资金贷款

如需了解产品详细信息, 请联系您的专属理财经理或拨打公司服务热线 010-65050807。

### 三、大有商学院

#### ① 大有聚焦

#### 信托业已走到转型发展路口

波士顿咨询公司（BCG）与中国对外经济贸易信托有限公司日前共同发布《中国信托行业报告：回归本源、服务实体、动能转换、转型发展》。报告指出，自创立以来，中国信托业行业规模持续增长。信托管理规模从2007年的9600亿元增长至2017年上半年的23万亿元。信托在国计民生和金融市场中影响力日益增强，也面临更复杂的环境，行业共性的困惑和挑战俱有。站在新的起点之上的信托业须恪守本源，厘清未来方向，迎接挑战、把握机遇。

报告作者之一,BCG合伙人兼董事总经理何大勇表示：“面对中国经济减速换挡、金融监管趋严、市场竞争加剧的新时期环境，信托业已走到转型发展的路口，可持续发展的压力不容小觑。如何打造行业的核心竞争力，是未来几年内信托行业发展的主题。”

报告指出,信托业业务本源须结合对中国当前及未来一段时间所处市场环境中的供需本源分析。在需求视角下，中国信托业的发展机遇体现在产业优化、消费升级、财富管理、新型城镇化与经济出海这五大主题。在供给视角下，信托业下一阶段的发展重点为服务信托、私募融资、资产管理与财富管理四大业务。基于信托业的本源业务，结合当前宏观经济转型金融需求迫切，金融体系尚不健全的环境，发展信托业可以服务实体经济、服务人民群众、推动金融改革。

据BCG预计,直接涉及的四大业务均将实现高速发展,从投融资总规模看，融资服务、财富管理、资产管理业务市场未来均保持10%以上的快速增长。伴随着整体市场机遇的增长及行业自身竞争力的攀升，行业有望实现规模和质量共同提升。据报告测算，信托行业受托资产总规模有望从2016年的20万亿元增长至2021年的38万亿元。行业总收入到2021年有望达到1945亿元，其中非自营业务收入约1459亿元。行业结构呈现多元、均衡发展态势，预计2016年至2021年，私募融资一元独大的格局将有所改观，占比从55%降至48%。资产管理和财富管理的收入比例从26%提升至39%。

为了在多元业务格局中建立优势,站稳脚跟,从激烈竞争中突围，信托业须把握核心竞争力来源，并以此为发展突破口。报告指出，未来行业核心在于服务，行业动能将逐步由私募投行驱动转为服务驱动。以此为契机，信托业应秉持“服务+业务”的发展思路，可考虑三大差异化业务模式：“服务+融资” “服务+财富” “服务+资管”。

为更好地捕捉行业转型机遇，信托公司在打造上述差异化业务模式的同时，须从四大方面完善支撑体系。包括推动股权多元化，推行精细化考核方式，建立健全人力资源规章制度，多举措打造良性企业文化。强化风险意识，提升风险管理专业化水平。妥善规划，关注新技术应用并提前布局。

报告同时提醒，中国信托业的转型需要监管与法律环境的进一步支持。在监管层面，建立监管机构有效协同机制，统一机构对信托业务的监管标准。增设投资者教育机构，统筹投资者教育工作。在法律体系建设层面，建立统一专业的法律法规框架，推动《信托业法》和业务相关规范性文件的制定和颁布。并逐步建立完善信托财产转移与登记公示制度，明确受托人义务的相关衡量标准，出台信托在税收制度等方面的配套法律法规，鼓励相关信托业务拓展。

转载自：中国经济时报

## ② 大有理财

### 债券回购

债券回购是指债券交易的双方在进行债券交易的同时，以契约方式约定在将来某一日期以约定的价格，由债券的“卖方”（正回购方）向“买方”（逆回购方）再次购回该笔债券的交易行为，最长期限为1年，利率由双方协商确定。债券回购是商业银行短期借款重要方式，它还包括质押式回购与买断式回购。与纯粹以信用为基础的、没有任何担保的同业拆借相比，债券回购风险要低得多，对信用等级相同的金融机构来说，债券回购率一般低于拆借率，因此债券回购的交易量要远大于同业拆借。

## 四、大有幽默

炒股真是一件好事，涨时可以增加国民经济，跌时又可以减少中国人口。

## 附录：本周集合信托产品发行统计

产品名称	产品期限 (年)	预期收益率	资金投向	发行规模 (亿元)
兴业信托·海外精选鸿兴一期集合资金信托计划	2	——	金融机构	1
浙金信托·汇实 19 号狮桥租赁项目集合资金信托计划（第五期）	0.5	——	金融机构	1
中江信托·金鹤 449 号福建公元食品有限公司贷款集合资金信托计划	2	8.5%	工商企业	0.6
上海信托·金融街闸北项目债权投资集合资金信托计划	1	6-6.2%	房地产	9
中诚信托·诚德 7 号集合资金信托计划	2	7.8-8%	房地产	1.6
平安信托·佳园 138 集合资金信托计划（C 类）	1	7.1%	房地产	5
光大信托·黔信 1 号集合资金信托计划	2	8.5-9%	基础产业	4
浙金信托·汇业 63 号银泰项目集合资金信托计划（1 期）	1	——	房地产	3
浙金信托·汇业 160 号中天海宁钱潮府项目贷款集合资金信托计划（2 期）	1	——	房地产	3.5
国元信托·安盈 201701041 号集合资金信托计划	2	8.5%	基础产业	3
中江信托·金兔 12 号集合资金信托计划	2	8.5-8.8%	基础产业	3
国通信托·方兴 593 号长兴永能集合资金信托计划	2	7.4-7.9%	基础产业	3
中航信托·天启（2016）351 号资阳市雁江区停车场 PPP 项目集合资金信托计划-第 2 期	1	7%	基础产业	0.1537
华融信托·连云港同科股权投资集合信托计划	2	8.5-9%	房地产	8
中航信托·天蔚普惠集合资金信托计划第 12 期第 2 批	0.5	6.9%	金融机构	0.5
英大信托·联赢 10 号电网供应链泰山铁塔特定资产收益权集合资金信托计划（二期）	1	7.2%	基础产业	0.5
中江信托·金兔 13 号湖南桃源鑫达交通发展贷款集合资金信托计划	2	8.3-8.8%	基础产业	2
中信信托·云南省弥勒县工投应收账款流动化集合资金信托计划（优先级）	2	7-7.7%	基础产业	3.5
中信信托·民悦 66 号江苏徐州邳州市新城应收账款流动化集合资金信托计划（优先级）	2	6.8-7.3%	基础产业	4
光大信托·弘远 10 号集合资金信托计划	2	8%	基础产业	2
中信信托·花样年股权收益权投资集合资金信托计划-A3 类	2	8-8.6%	房地产	5
光大信托·兴发 9 号集合资金信托计划	2	7.8-8.2%	基础产业	4
西部信托·海伦堡上海 AIME 城市集合资金信托计划	1	7.4-8.4%	房地产	1.95
光大信托·兑为 1 号集合资金信托计划	1	8.1-8.5%	工商企业	2
粤财信托·裕业 1 号集合资金信托计划（2 期）	1	7.2%	金融机构	0.2
华信信托·华冠 151 号集合资金信托计划	1	6.7-7.1%	工商企业	——
新时代信托·蓝海 1080 号集合资金信托计划	1	7.4-7.7%	工商企业	1.24
英大信托·联赢 12 号电网供应链长安铁塔特定资产收益权集合资金信托计划（四期）	1	7.2%	基础产业	0.5

产品名称	产品期限 (年)	预期收益率	资金投向	发行规模 (亿元)
中铁信托·乾鑫2号集合资金信托计划	2	7-7.2%	金融机构	5
平安信托·平安福宁57号集合资金信托计划	1	7.1%	房地产	8
西部信托·六盘水开投债权收益权投资集合资金信托计划	2	8-8.2%	基础产业	5
建信信托·梧桐树集合资金信托计划资产配置类1号投资单元第105期	1	——	房地产	1.253
建信信托·梧桐树集合资金信托计划资产配置类1号投资单元第106期	2	——	基础产业	——
平安信托·蓉鑫4号集合资金信托计划(2期)	2	7.5%	房地产	9.2
平安信托·正荣2号集合资金信托计划	1	7.1%	房地产	4
英大信托·鼎鑫25号多元投资特定资产收益权集合资金信托计划(第一期)	2	7.5-8.5%	房地产	9.8
华信信托·华冠150号集合资金信托计划	1	6.7-7.1%	工商企业	——
华融信托·东旭集团信托贷款集合资金信托计划	2	6.2-8%	工商企业	5
外贸信托·五行汇诚A1号资产配置集合资金信托计划2期	2	7.3-7.6%	金融机构	0.8
中建投信托·安泉219号(力高合肥)集合资金信托计划	2	7.6-8%	房地产	7
中航信托·信(2017)58号集合资金信托计划-1期	2	8.2%	金融机构	1.244
江苏信托·江苏城镇化建设八十一期(阜宁)集合资金信托计划	0.5	6%	金融机构	——
中江信托·金鹤432号遵义播州国投集合资金信托计划(第四期)	2	9.2%	基础产业	0.9744
浙金信托·汇业149号佳兆业杭州富阳项目集合资金信托计划	1	——	房地产	1
百瑞信托·富诚220号孟津安置社区建设工程集合资金信托计划(第四期)	1	7.8%	基础产业	2
华信信托·华冠149号集合资金信托计划	1	6.7-7.1%	工商企业	——
杭州信托·秀兰集团保定绿荫里项目集合资金信托计划	1.5	7.1-8%	房地产	3
四川信托·万盈优债集合资金信托计划	1	7.3-8.1%	工商企业	1
英大信托·蓝天051号江阴韩瑞分布式电站特定资产收益权集合资金信托计划(第三期)	2	6.5%	基础产业	0.05
新时代信托·金1049号集合资金信托计划	1	7.4-7.7%	工商企业	0.88
外贸信托·朗坤环保吉安动物固废处理项目集合资金信托计划	5	7.2%	其他	0.28
合计				138.73

数据来源：大有财富金融产品中心（数据截止日期为2017年12月22日）

## 免责声明：

本报告的新闻信息及数据信息均来自公开渠道，本公司对这些信息的准确性、完整性不作任何明示或默示的承诺或保证，也不保证这些信息不会发生任何变更；本报告的分析、意见仅反映了本公司研究员的个人观点，其逻辑基于研究员个人的职业理解，通过合理判断作出的分析结论，未受任何第三方的授意、影响；本报告文中的分析、观点力求客观、公正，但不代表任何确定性、最终性的判断，投资者对此作出的任何决策与本公司和作者无关。

## 重要声明：

本报告仅供参考资料使用，客户不得尽依赖此报告而取代之独立判断，本公司及作者不对因使用本报告产生的任何后果承担法律责任；本报告的知识产权归北京金信大有资产管理有限公司及作者共同所有，未经前者许可，任何组织、个人均不得对本报告内容以转载、复制、编辑、上传、发布等形式使用于任何场合。如需引用、转载、刊发须注明出处北京金信大有资产管理有限公司，且不得对本报告内容进行有违原意的删节、修改。

**（任何人使用本报告，视为同意以上声明。）**

如需参考更多信息，请登录大有财富官方网站[www.dayouwm.com](http://www.dayouwm.com)。

### 联系方式

地址：北京市朝阳区建国门外大街1号国贸写字楼1座18层

邮编：100004

电话：010-65050807